



Servicios de Transporte de Automóviles y Mercancías S.A. SETRAM

Dirección: Ctra. Circumval·lació, Tram VI Moll Dàrsena Sud (Port de Barcelona) 08040 Barcelona
Tel. + 34 932 895 681 Fax +34 932 234 559

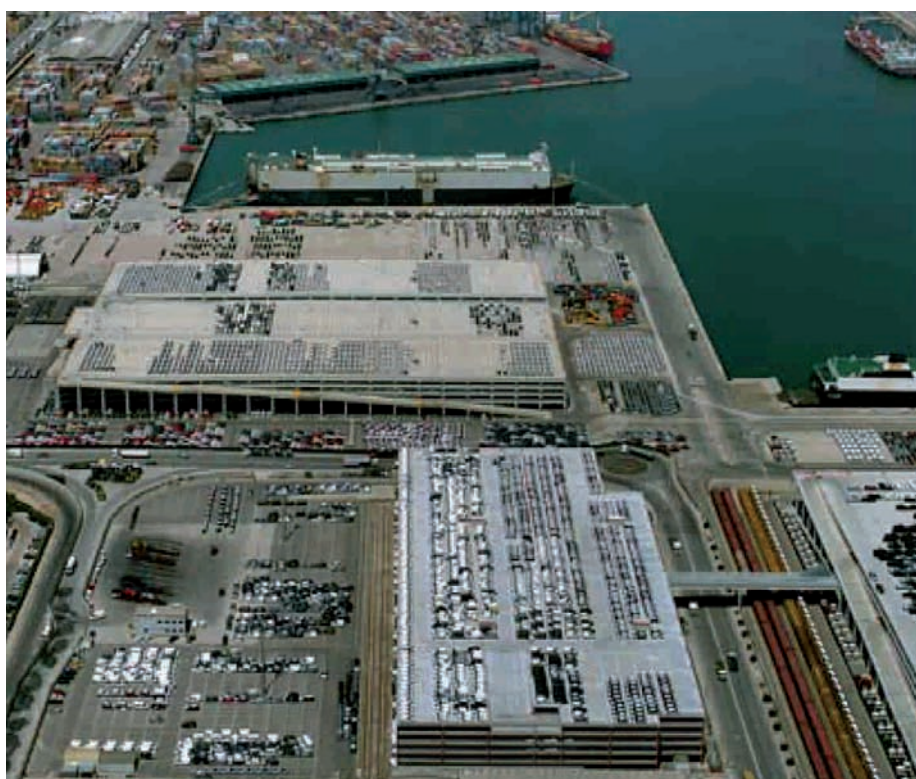
Página web: www.setram.com · e-mail: setram@setram.com

Persona de contacto: Daniel Tarragona Masana

Certificaciones y/o homologaciones: ISO 9001:2000, Referencial de Servicio

"Tráfico de automóviles nuevos Terminal Port de Barcelona"

Número de trabajadores: 500



SETRAM es va constituir l'any 1982 i està especialitzada en la logística integral de l'automòbil oferint transport per carretera, marítims i per ferrocarril, magatzematge, així com serveis de valor afegit. Disposa d'una flota de 370 conjunts portavehicles i més de 1 milió de m² de superfície en plataformes multimodals interiors i marítimes amb instal·lacions per la preparació i reparació de vehicles.

Principals Centres Logístics:

- Terminal Setram al Port de Barcelona: 250.000 m² (150.000 m² coberts), més de 1.200 metres lineals d'atracament. 5 rampes ro-ro i 5 vies ferroviàries de càrrega.

SETRAM fue constituida en el año 1982 y está especializada en la logística integral del automóvil ofreciendo transporte por carretera, marítimos y por ferrocarril, almacenaje así como servicios de valor añadido. Dispone de una flota de 370 conjuntos portavehículos y más de 1 millón de m² de superficie en plataformas multimodales interiores y marítimes con instalaciones para la preparación y reparación de vehículos.

Principales Centros Logísticos:

- Terminal Setram en Port de Barcelona: 250.000 m² (150.000 m² cubiertos), más de 1.200 metros lineales de atraque. 5 rampas ro-ro y 5 vías ferroviarias de carga.
- Setrampark Santa Perpetua de Mogoda:

SETRAM was founded in 1982 and it is specialized in the integral automotive logistics, providing road, sea and rail transport, storage as well as add-value services. It has a fleet of 370 car carriers units and more than 1 million m² of compound surface, both hinterland and maritime with facilities for preparation and repair of vehicles.

Main Multimodal Logistic Centers:

- Terminal Setram in Port de Barcelona: 250.000 m² (150.000 m² covered), more than 1.200 linear meters of berthing area, 5 ro-ro ramps, 5 rail cargo tracks.
- Setrampark Santa Perpetua de Mogoda: 200.000 m², paint room and washing tunnel premises and vehicle workshops.

- Setrampark Santa Perpetua de Mogoda: 200.000 m² talleres de xapa i pintura, túnels de rentat i condicionament de vehicles.
- Campa de Calaf: 200.000 m², tallers de xapa i pintura, túnels de rentat i condicionament de vehicles. Línia de FF.CC Saragossa-Lleida-Manresa-Barcelona amb futur apartador de mercaderies.
- Terminal Stockauto Sur al Port de Sevilla: 110.000 m², tallers de xapa i pintura, túnels de rentat i condicionament de vehicles. Connexió ferroviària i marítima amb esclusa de 35 metres d'amplada i 8 de fondària.
- Centre logístic Setram a Soto del Real: 120.000 m², tallers de xapa i pintura, túnels de rentat i condicionament de vehicles.

- 200.000 m² talleres de chapa y pintura, túneles de lavado y acondicionamiento de vehículos.
- Campa de Calaf: 200.000 m², talleres de chapa y pintura, túneles de lavado y acondicionamiento de vehículos. Línea de FF.CC Zaragoza-Lleida-Manresa-Barcelona con futuro apartadero de mercancías.
- Terminal Stockauto Sur en Puerto de Sevilla: 110.000 m², talleres de chapa y pintura, túneles de lavado y acondicionamiento de vehículos. Conexión ferroviaria y marítima con esclusa de 35 metros de anchura y 8 de profundidad.
- Centro logístico Setram en Soto del Real: 120.000 m², talleres de chapa y pintura,

- Campa de Calaf: 200.000 m², paint room and washing tunnel premises and vehicle workshops. Zaragoza-Lleida-Manresa Barcelona rail line with future freight station.
- Terminal Stockauto Sur in Port of Seville: 110.000 m², paint room and washing tunnel premises and vehicle workshops. Rail connection and sea exit through a lock of 35 meters wide and 8 meters deep.
- Logistic Center Setram in Soto del Real: 120.000 m², paint room and washing tunnel premises and vehicle workshops. Moreover SETRAM carries out internal logistics operations in the automotive and steel industries, giving services at the end of line factory, and it has about one hundred container

Amés a més SETRAM realitza operacions de logística interna als sectors de l'automoció i la siderúrgia en serveis de final de línia de producció, i disposa d'una centena de contenidors open top per transport ferroviari en la cadena logística inversa siderúrgica.

Amb els seus accionistes, STVA a França i Giovanni Ambrosetti a Itàlia, conforma un dels primers operadors multimodals d'Europa amb una capacitat de transport de 8.000 vagons portavehicles i 1.600 camions.

túneles de lavado y acondicionamiento de vehículos.

Además SETRAM realiza operaciones de logística interna en los sectores de la automoción y siderurgia en servicios de final de línea de producción, y dispone de un centenar de contenedores open top para transporte ferroviario en la cadena logística inversa siderúrgica.

Con sus accionistas, STVA en Francia y Giovanni Ambrosetti en Italia, conforma uno de los primeros operadores multimodales de Europa con una capacidad de transporte de 8.000 vagones portavehículos y 1.600 camiones.

open top for rail transport in the steel inverse supply chain.

Together with its shareholders, STVA in France and Giovanni Ambrosetti in Italy, makes up one of the first multimodal operators in Europe, with a transport capacity of 8.000 car-carrier wagons and 1.600 trucks.